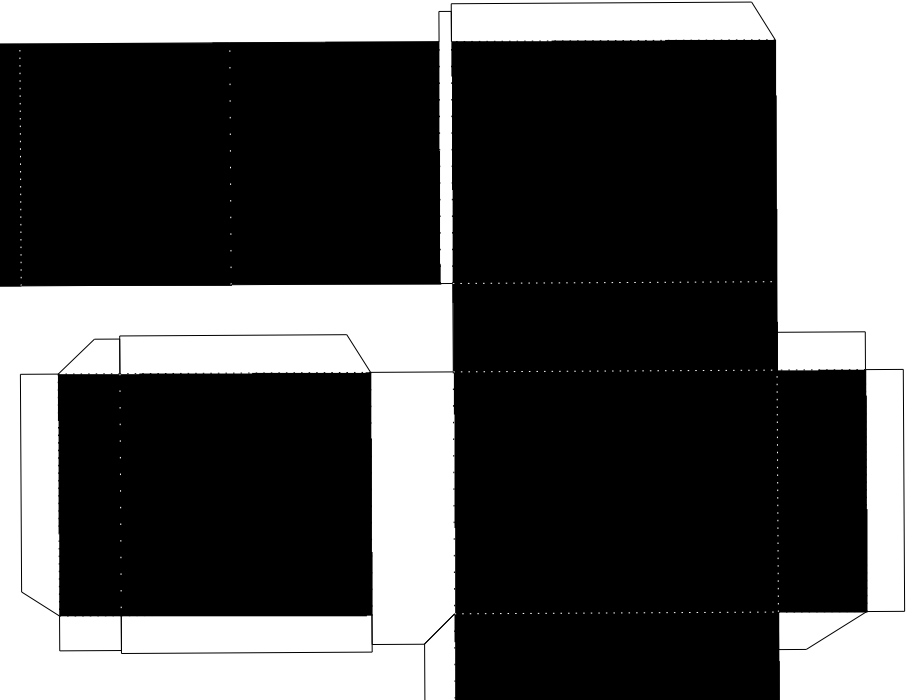
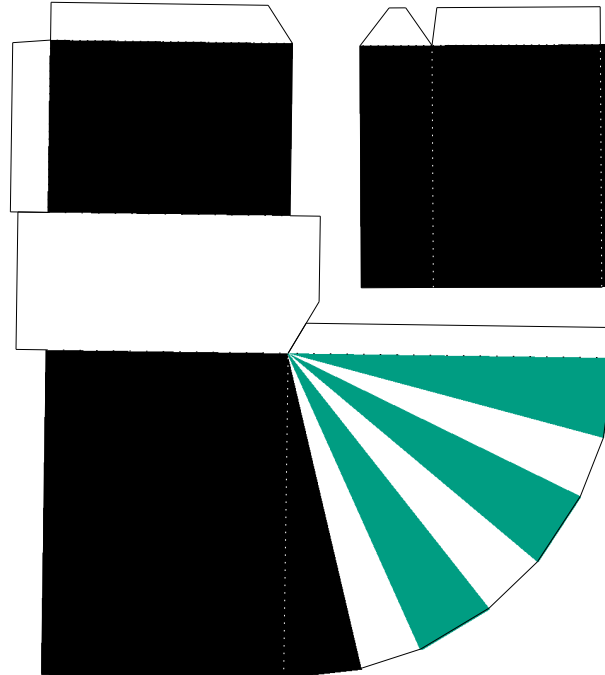
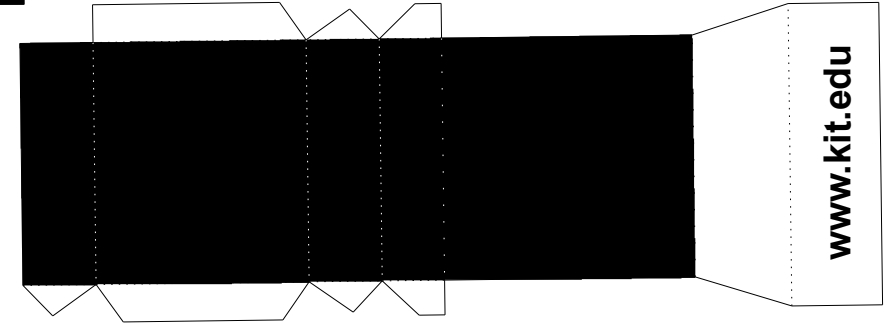
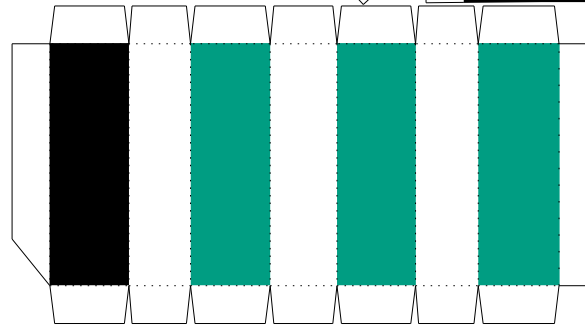
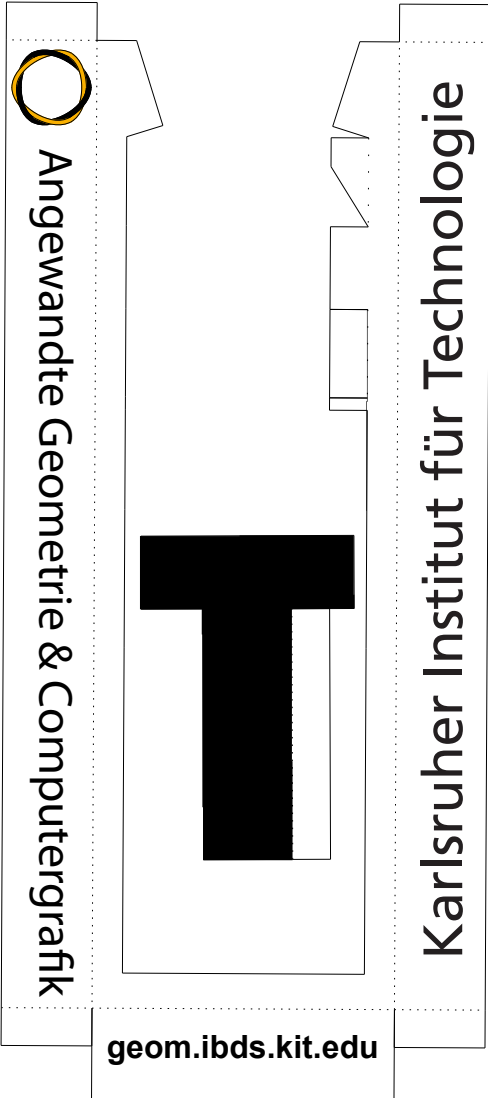
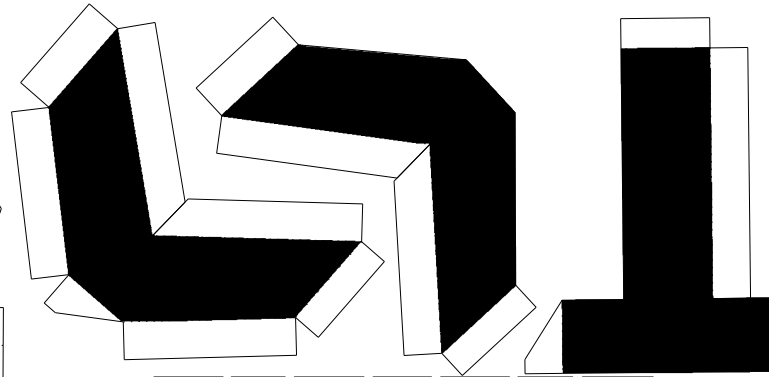
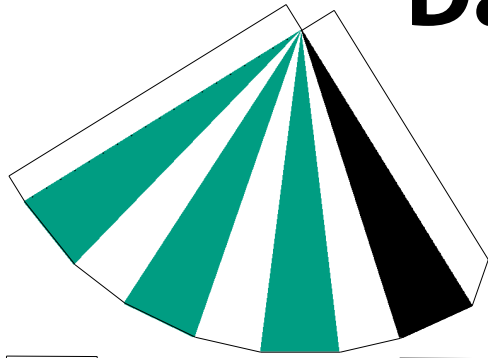


Das KIT-Logo zum Selbstbauen



Bitte beachten Sie die Hinweise auf der Rückseite!

Hinweise zum Bauen des KIT-Logos

1. Schneiden Sie die einzelnen Bauteile auf der Vorderseite entlang der durchgezogenen Linie aus.
2. Ritzen Sie die Bauteile auf der Vorderseite entlang der Falzkanten (gepunktete Linien) mit einem Messer an.
3. Knicken Sie die Bauteile entlang der eingeritzten Falzkanten vor. Die weit gepunkteten Kanten müssen dabei talförmig nach innen und die eng gepunkteten Kanten bergförmig nach außen geknickt werden.
4. Kleben Sie das Modell an den Klebelaschen so zusammen, dass jeweils gleiche Nummern aufeinander liegend zur Deckung kommen.

Viel Spaß beim Bauen des KIT-Logos!

